

Listen

Excelstammtisch vom 08.01.2019

(zusammengefasst von René Martin)

1. Wo kommen die großen Listen her?

Auf der Internetseite

<https://www.fakenamegenerator.com/>

kann man Namenslisten mit bis zu 100.000 Datensätzen generieren:

Order Bulk Identities

The Fake Name Generator believes in supporting the development community. To achieve this goal, we provide free bulk generated identity files. Please use the form below to place your order.

Step 1 - Read and agree to terms of service

☐ I agree to the terms of service and understand that all generated information is fake.

Step 2 - Choose output format and compression

Output Format: Compression:

Step 3 - Choose name sets, countries, gender, and age

Name set <div><div>American</div><div>Arabic</div><div>Australian</div><div>Brazil</div><div>Chechen (Latin)</div></div>	Country <div><div>Australia</div><div>Austria</div><div>Belgium</div><div>Brazil</div><div>Canada</div></div>
Gender <div><div></div><div></div></div> <div>Male: 50% Female: 50%</div>	Age <div><div></div><div></div></div> <div>19 - 85 years old</div>

Step 4 - Choose fields to include

Fields in the box on the right will be included with your order. Use the Up/Down buttons to choose which order you want the fields in.

Not all fields are available for every country. Please use the homepage to determine what information is available for the countries you have chosen.

Don't include these: <div><div>Incrementing number</div><div>Gender</div><div>Name set</div><div>Title</div><div>Given name</div><div>Middle Initial</div><div>Surname</div><div>Street address</div><div>City</div><div>State abbreviation</div></div>	<div><div>>></div><div>All >></div><div><<</div><div>All <<</div></div>	Include these: <div><div></div></div> <div><div>Up</div><div>Down</div></div>
---	---	---

Step 5 - Enter quantity & choose delivery options

You are allowed to have three (3) orders in the queue at a time.

Estimated wait: 13 minutes

Quantity: (Maximum: 50,000 100,000)

E-mail address:

2. Die Dummyliste (ORGDATA00)

Die folgenden Abschnitte sind mit einer Dummy-Liste beschrieben, die Microsoft (in Visio) zur Verfügung stellt. Sie enthält 51 Datensätze und wurde auf zwei Tabellenblätter „alt“ und „neu“ aufgeteilt. In „alt“ befinden sich die Kunden Nummer 1 – 29, in „neu“ die Kunden 20 – 51.

Die Nummern in der Kapitelüberschrift verweisen auf die Beispieldateien.

Listen /// Excelstammtisch vom 08.01.2019

ORGDATA01.xlsx - 2 - Excel						
Datei	Start	Einfügen	Seitenlayout	Formeln	Daten	Überprüfen
Anzeige						
Arbeitsmappenansichten						
Normal Umbruchvorschau Benutzerdef. Ansichten						
Anzeigen Zoom 100% Auswahl vergrößern Fenster wechseln Makros						
A1 X Y f						
ID	Name	Position	Vorgesetzter	Abteilung	Telefon	
1	Ingolf Stöber	Vorsitzender & Geschäftsführer		Büro des Vorsitzenden	425-707-9790	in
2	Ariane Berthier	Geschäftsführungsassistent	Ingolf Stöber	Büro des Vorsitzenden	425-707-9795	at
3	Inke Herrmann	Finanzdirektor	Ingolf Stöber	Finanzen	425-707-9794	in
4	Andreas Dunker	COO	Ingolf Stöber	Betrieb	425-707-9793	at
5	Stig Struve-Christensen	Marketing-Strategie	Christine Koch	Marketing	425-707-9793	at
6	Michael Krause	Public Relations	Ingelise Lang	Marketing	425-707-9797	in
7	Christian Cletus	Werbung	Ingelise Lang	Marketing	425-707-9790	ci
8	Lisa Toffemars	Produktmanagement	Christine Koch	Marketing	425-707-9799	li
9	Ingelise Lang	Marketingdirektor	Christine Koch	Marketing	425-707-9791	in
10	Britta Simon	Medizinische Beratung	Ingelise Lang	Marketing	425-707-9793	br
11	Nina Vietzen	Geschäftsentwicklung	Heinrich Fischer	Marketing	425-707-9790	ni
12	Peter J. Krebs	Kundenberatung	Ingelise Lang	Marketing	425-707-9791	pe
13	Christine Koch	VP Verkauf	Heinrich Fischer	Vertrieb	425-707-9792	ci
14	Thomas Andersen	Verkauf - Asien	Christine Koch	Vertrieb	425-707-9791	th
15	Sven Eberhardt	Verkauf NA	Christine Koch	Vertrieb	425-707-9790	sv
16	Jan Schräpel	Verkauf SA	Christine Koch	Vertrieb	425-707-9792	ja
17	Joachim Seidler	Verkauf - Europa	Christine Koch	Vertrieb	425-707-9796	jo
18	Jens Geschwandtner	Geschäftsführungsassistent	Heinrich Fischer	Vertrieb	425-707-9790	je
19	Heinrich Fischer	Senior VP Sales & Marketing	Ingolf Stöber	Vertrieb	425-707-9796	hi
20	Katja Heidemann	Phase IV - Versuche	Cornelia Träger	Forschung u. Entwicklung	425-707-9798	ka
21	Uta Erben	Leiter Dateneingabe	Cornelia Träger	Forschung u. Entwicklung	425-707-9792	ut
22	Jose Lugo	Phase III - Versuche	Cornelia Träger	Forschung u. Entwicklung	425-707-9795	jo
23	Danielle Tiedt	Phase I - Versuche	Cornelia Träger	Forschung u. Entwicklung	425-707-9793	da
24	Sven Buck	Phase II - Versuche	Helmut Hornig	Forschung u. Entwicklung	425-707-9794	sv
25	Anja Richter	Techniker	Helmut Hornig	Forschung u. Entwicklung	425-707-9798	ai
26	Pascaline Overeem	Produktsupport	Helmut Hornig	Forschung u. Entwicklung	425-707-9793	pa
27	Jae Pak	Databankmanagement	Helmut Hornig	Forschung u. Entwicklung	425-707-9791	ja
28	Dorena Paschke	IS-Manager	Helmut Hornig	Forschung u. Entwicklung	425-707-9791	do
29	Nurhan Güran	VP Regulierungsangelegenheiten	Helmut Hornig	Forschung u. Entwicklung	425-707-9799	ni
30						
31						
32						
33						
34						
35						
36						

ORGDATA01.xlsx - 1 - Excel						
Datei	Start	Einfügen	Seitenlayout	Formeln	Daten	Überprüfen
Anzeige						
Arbeitsmappenansichten						
Normal Umbruchvorschau Benutzerdef. Ansichten						
Anzeigen Zoom 100% Auswahl vergrößern Fenster wechseln Makros						
B2 X Y f						
ID	Name	Position	Vorgesetzter	Abteilung	Telefon	
1	Katja Heidemann	Phase IV - Versuche	Cornelia Träger	Forschung u. Entwicklung	425-707-9798	ka
2	Uta Erben	Leiter Dateneingabe	Cornelia Träger	Forschung u. Entwicklung	425-707-9792	ut
3	Jose Lugo	Phase III - Versuche	Cornelia Träger	Forschung u. Entwicklung	425-707-9795	jo
4	Danielle Tiedt	Phase I - Versuche	Cornelia Träger	Forschung u. Entwicklung	425-707-9793	da
5	Sven Buck	Phase II - Versuche	Helmut Hornig	Forschung u. Entwicklung	425-707-9794	sv
6	Anja Richter	Techniker	Helmut Hornig	Forschung u. Entwicklung	425-707-9798	ai
7	Pascaline Overeem	Produktsupport	Helmut Hornig	Forschung u. Entwicklung	425-707-9793	pa
8	Jae Pak	Databankmanagement	Helmut Hornig	Forschung u. Entwicklung	425-707-9791	ja
9	Dorena Paschke	IS-Manager	Helmut Hornig	Forschung u. Entwicklung	425-707-9791	do
10	Nurhan Güran	VP Regulierungsangelegenheiten	Helmut Hornig	Forschung u. Entwicklung	425-707-9799	ni
11						
12						
13						
14						
15						
16						
17						
18						
19						
20						
21						
22						
23						
24						
25						
26						
27						
28						
29						
30						
31						
32						
33						
34						
35						
36						

3. Vergleichen mit Formeln (ORGDATA01)

Die Funktionen

ZÄHLENWENN

SVERWEIS

VERGLEICH

stellen eine Möglichkeit des Vergleichs dar:

ORGDATA01.xlsx - 2 - Excel						
Datei	Start	Einfügen	Seitenlayout	Formeln	Daten	Überprüfen
Anzeige						
Arbeitsmappenansichten						
Normal Umbruchvorschau Benutzerdef. Ansichten						
Anzeigen Zoom 100% Auswahl vergrößern Fenster wechseln Makros						
A1 X Y f						
ID	Name	Position	Vorgesetzter	Abte		
1	Ingolf Stöber	Vorsitzender & Geschäftsführer		Büro des Vc		
2	Ariane Berthier	Geschäftsführungsassistent	Ingolf Stöber	Büro des Vc		
3	Inke Herrmann	Finanzdirektor	Ingolf Stöber	Finanzen		
4	Andreas Dunker	COO	Ingolf Stöber	Betrieb		
5	Stig Struve-Christensen	Marketing-Strategie	Christine Koch	Marketing		
6	Michael Krause	Public Relations	Ingelise Lang	Marketing		
7	Christian Cletus	Werbung	Ingelise Lang	Marketing		
8	Lisa Toffemars	Produktmanagement	Christine Koch	Marketing		
9	Ingelise Lang	Marketingdirektor	Christine Koch	Marketing		
10	Britta Simon	Medizinische Beratung	Ingelise Lang	Marketing		
11	Nina Vietzen	Geschäftsentwicklung	Heinrich Fischer	Marketing		
12	Peter J. Krebs	Kundenberatung	Ingelise Lang	Marketing		
13	Christine Koch	VP Verkauf	Heinrich Fischer	Vertrieb		
14	Thomas Andersen	Verkauf - Asien	Christine Koch	Vertrieb		
15	Sven Eberhardt	Verkauf NA	Christine Koch	Vertrieb		
16	Jan Schräpel	Verkauf SA	Christine Koch	Vertrieb		
17	Joachim Seidler	Verkauf - Europa	Christine Koch	Vertrieb		
18	Jens Geschwandtner	Geschäftsführungsassistent	Heinrich Fischer	Vertrieb		
19	Heinrich Fischer	Senior VP Sales & Marketing	Ingolf Stöber	Vertrieb		
20	Katja Heidemann	Phase IV - Versuche	Cornelia Träger	Forschung u		
21	Uta Erben	Leiter Dateneingabe	Cornelia Träger	Forschung u		
22	Jose Lugo	Phase III - Versuche	Cornelia Träger	Forschung u		
23	Danielle Tiedt	Phase I - Versuche	Cornelia Träger	Forschung u		
24	Sven Buck	Phase II - Versuche	Helmut Hornig	Forschung u		
25	Anja Richter	Techniker	Helmut Hornig	Forschung u		
26	Pascaline Overeem	Produktsupport	Patrick Gotwald	Forschung u		
27	Jae Pak	Databankmanagement	Helmut Hornig	Forschung u		
28	Dorena Paschke	IS-Manager	Helmut Hornig	Forschung u		
29	Nurhan Güran	VP Regulierungsangelegenheiten	Helmut Hornig	Forschung u		
30						
31						
32						
33						
34						

ORGDATA01.xlsx - 1 - Excel						
Datei	Start	Einfügen	Seitenlayout	Formeln	Daten	Überprüfen
Anzeige						
Arbeitsmappenansichten						
Normal Umbruchvorschau Benutzerdef. Ansichten						
Anzeigen Zoom 100% Auswahl vergrößern Fenster wechseln Makros						
B2 X Y f						
ID	Name	Position	Vorgesetzter			
1	Katja Heidemann	Phase IV - Versuche	Cornelia Träger			
2	Uta Erben	Leiter Dateneingabe	Cornelia Träger			
3	Jose Lugo	Phase III - Versuche	Cornelia Träger			
4	Danielle Tiedt	Phase I - Versuche	Cornelia Träger			
5	Sven Buck	Phase II - Versuche	Helmut Hornig			
6	Anja Richter	Techniker	Helmut Hornig			
7	Pascaline Overeem	Produktsupport	Patrick Gotwald			
8	Jae Pak	Databankmanagement	Helmut Hornig			
9	Dorena Paschke	IS-Manager	Helmut Hornig			
10	Nurhan Güran	VP Regulierungsangelegenheiten	Helmut Hornig			
11						
12						
13						
14						
15						
16						
17						
18						
19						
20						
21						
22						
23						
24						
25						
26						
27						
28						
29						
30						
31						
32						
33						
34						

Beispielsweise

=ZÄHLENWENN(alt!A:A;A2)

=SVERWEIS(A2;alt!A:A;1;FALSCH)

=VERGLEICH(A2;alt!A:A;0)

B2			
=VERGLEICH(A2;alt!A:A;0)			
ID		Name	Position
20	21	Katja Heidemann	Phase IV -Versuche
21	22	Uta Erben	Leiter Dateneingabe
22	23	Jose Lugo	Phase III-Versuche
23	24	Danielle Tiedt	Phase I-Versuche
24	25	Sven Buck	Phase II-Versuche
25	26	Anja Richter	Techniker
26	27	Pascaline Overeem	Produktsupport
27	28	Jae Pak	Databankmanagement
28	29	Dorena Paschke	IIS-Manager
29	30	Nurhan Guran	VP Regulierungsangelegenhei
30	#NV	Helmut Hornig	VP Neuentwicklungen Pharma
31	#NV	Jens Johannsen	Fertigungsstrategie
32	#NV	Karen Berg	Qualitätssicherung
33	#NV	Mike Schneider	VP Fertigung
34	#NV	Fukiko Ogisu	Konstruktion
35	#NV	Manuela Doring	Senior VP Forschung u. Entwic
36	#NV	Peter Brehm	Geschäftsführungsassistent
37	#NV	Sunil Koduri	Prozessentwicklungslabore
38	#NV	Stefan Knorr	Produktentwicklungslabore
39	#NV	Jennifer Riegler	Produktverwaltung
40	#NV	Michael Berroth	Pre-Market-Reporting
41	#NV	Thorsten Arndt	Post-Market-Reporting
42	#NV	Arno Bost	Leiter Dateneingabe
43	#NV	Patrick Gottwald	Sicherheitsdirektor Pharmazie
44	#NV	Cornelia Träger	Direktor klinische Entwicklung
45	#NV	Walter Weinfurter	Forschungslabordirektor
46	#NV	Lutz Gebhardt	Entwicklungsleiter
47	#NV	Markus Breyer	Forscher
48	#NV	Meng Phua	Forscher

4. Konsolidieren (ORGDATA02)

Eine zweite Möglichkeit stellt der Assistent „Konsolidieren“ dar – er befindet sich in Daten / Datentools:

A1													
	A	B	C	D	E	F	G	H	I	J	K	L	M
	1	Name	Position	Vorgesetzter	Abteilung	Telefon	E-Mail	Büro_Numme	Master-Shape				
3	1	1	1	1	1	1	1	1	1	1			
5	2	1	1	1	1	1	1	1	1	1			
7	3	1	1	1	1	1	1	1	1	1			
9	4	1	1	1	1	1	1	1	1	1			
11	5	1	1	1	1	1	1	1	1	1			
13	6	1	1	1	1	1	1	1	1	1			
15	7	1	1	1	1	1	1	1	1	1			
17	8	1	1	1	1	1	1	1	1	1			
19	9	1	1	1	1	1	1	1	1	1			
21	10	1	1	1	1	1	1	1	1	1			
23	11	1	1	1	1	1	1	1	1	1			
25	12	1	1	1	1	1	1	1	1	1			
27	13	1	1	1	1	1	1	1	1	1			
29	14	1	1	1	1	1	1	1	1	1			
31	15	1	1	1	1	1	1	1	1	1			
33	16	1	1	1	1	1	1	1	1	1			
35	17	1	1	1	1	1	1	1	1	1			
37	18	1	1	1	1	1	1	1	1	1			
39	19	1	1	1	1	1	1	1	1	1			
42	20	2	2	2	2	2	2	2	2	2			
45	21	2	2	2	2	2	2	2	2	2			
48	22	2	2	2	2	2	2	2	2	2			
51	23	2	2	2	2	2	2	2	2	2			
54	24	2	2	2	2	2	2	2	2	2			
57	25	2	2	2	2	2	2	2	2	2			
60	26	2	2	2	2	2	2	2	2	2			
63	27	2	2	2	2	2	2	2	2	2			
66	28	2	2	2	2	2	2	2	2	2			
69	29	2	2	2	2	2	2	2	2	2			
71	30	1	1	1	1	1	1	1	1	1			
73	31	1	1	1	1	1	1	1	1	1			
75	32	1	1	1	1	1	1	1	1	1			
77	33	1	1	1	1	1	1	1	1	1			
79	34	1	1	1	1	1	1	1	1	1			
81	35	1	1	1	1	1	1	1	1	1			
83	36	1	1	1	1	1	1	1	1	1			
85	37	1	1	1	1	1	1	1	1	1			
87	38	1	1	1	1	1	1	1	1	1			
89	39	1	1	1	1	1	1	1	1	1			
91	40	1	1	1	1	1	1	1	1	1			
93	41	1	1	1	1	1	1	1	1	1			
95	42	1	1	1	1	1	1	1	1	1			
97	43	1	1	1	1	1	1	1	1	1			
99	44	1	1	1	1	1	1	1	1	1			

Konsolidieren

Funktion:

Anzahl

Verweis:

Vorhandene Verweise:

Beschreibung aus:

☒ Oberster Zeile

☒ Linker Spalte

☒ Verknüpfungen mit Quelldaten

OK

Schließen

Konsolidieren

Funktion:

Anzahl

Vergleich:

Vorhandene Verweise:

alt!\$A\$1:\$I\$30

neu!\$A\$1:\$I\$33

Beschriftung aus:

☒ Oberster Zeile

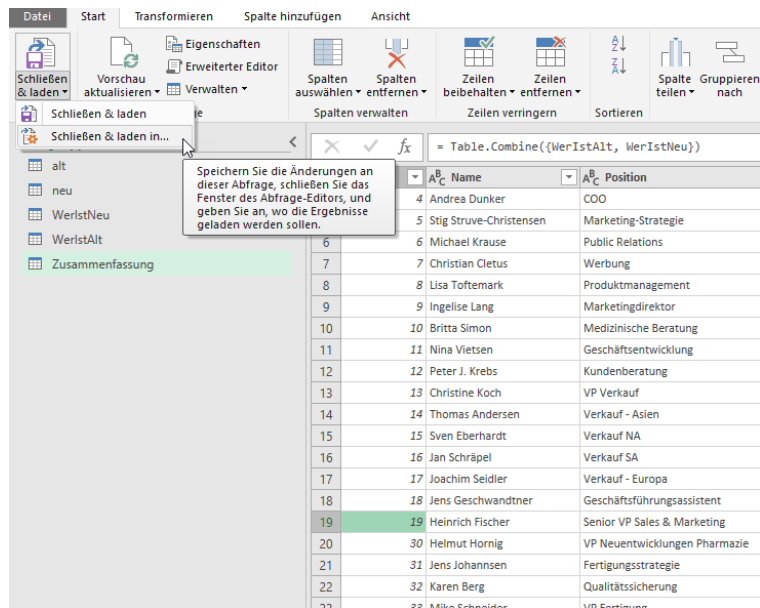
☒ Linker Spalte

☒ Verknüpfungen mit Quelldaten

OK

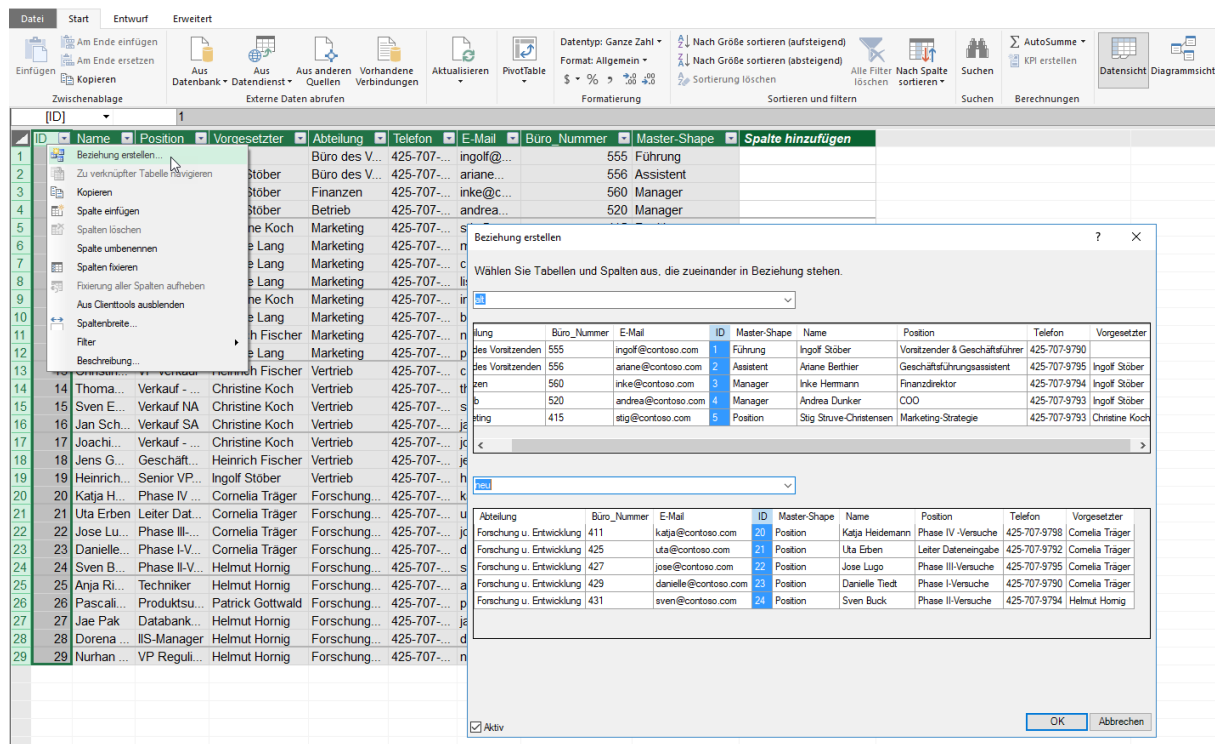
Schließen

Erweitert man die Gliederung kann man bei den Datensätzen, deren Anzahl 1 ist, erkennen aus welcher Tabelle sie entnommen wurden:

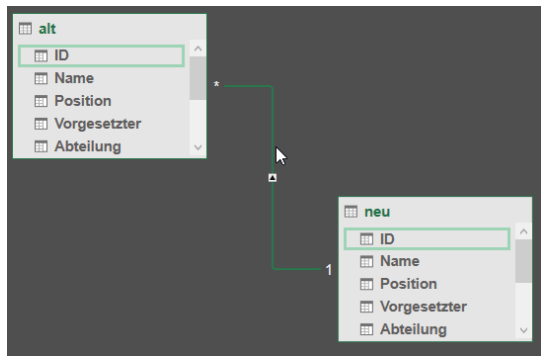


6. PowerPivot (ORGDATA04)

Möglich, aber sicherlich nicht geschickt, ist hier PowerPivot einzusetzen. Wenn man die beiden Tabellen in PowerPivot lädt, kann man dort eine Beziehung zwischen beiden Tabellen herstellen:



In der Diagrammansicht (Start / Ansicht) kann man sich die Beziehung visualisieren lassen. Ein Doppelklick auf die Verbindnerlinie zeigt die Felder an, die verknüpft sind. Fährt man mit der Maus über die Verbindnerlinie, werden die Felder, die in Beziehung zueinander gesetzt wurden, hervorgehoben.



Die Funktion RELATED ermittelt nun die ID der anderen Tabelle. Dieser Wert ist gefüllt (vorhanden) oder leer (nicht vorhanden):

=RELATED(neu[ID])

Power Pivot für Excel - ORGDATA00.xlsx

Start Entwurf Erweitert

Datentyp: Automatisch (Ganze Zahl) Format: Allgemein

Einfügen Externe Daten abrufen Aktualisieren PivotTable

Diagrammsicht Ausgeblendete anzeigen

Alle Filter löschen Nach Spalte sortieren Suchen Berechnungen

Zwischenablage

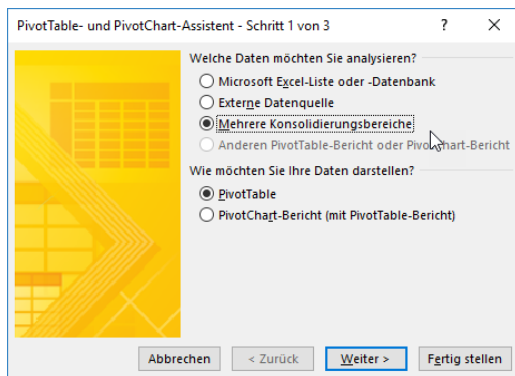
fx =RELATED(neu[ID])

	Name	Position	Vorgesetzter	Abteilung	Telefon	E-Mail	Büro Nummer	Master-Shape	Related	Spalte hin
1	Ingolf St...	Vorsitzen...		Büro des V...	425-707-...	ingolf@...	555	Führung		
2	Ariane ...	Geschäft...	Ingolf Stöber	Büro des V...	425-707-...	ariane...	556	Assistent		
3	Inke Her...	Finanzdir...	Ingolf Stöber	Finanzen	425-707-...	inke@c...	560	Manager		
4	Andrea ...	COO	Ingolf Stöber	Betrieb	425-707-...	andrea...	520	Manager		
5	Stig Str...	Marketing...	Christine Koch	Marketing	425-707-...	stig@co...	415	Position		
6	Michael ...	Public Rel...	Ingelise Lang	Marketing	425-707-...	michael...	417	Position		
7	Christia...	Werbung	Ingelise Lang	Marketing	425-707-...	christia...	419	Berater		
8	Lisa Tof...	Produktm...	Ingelise Lang	Marketing	425-707-...	lisa@co...	421	Position		
9	Ingelise ...	Marketing...	Christine Koch	Marketing	425-707-...	ingelise...	424	Manager		
10	Britta Si...	Medizinis...	Ingelise Lang	Marketing	425-707-...	britta@...	525	Position		
11	Nina Vie...	Geschäft...	Heinrich Fischer	Marketing	425-707-...	nina@c...	526	Position		
12	Peter J...	Kundenbe...	Ingelise Lang	Marketing	425-707-...	peter@...	539	Position		
13	Christin...	VP Verkauf	Heinrich Fischer	Vertrieb	425-707-...	christin...	422	Manager		
14	Thoma...	Verkauf - ...	Christine Koch	Vertrieb	425-707-...	thomas...	462	Position		
15	Sven E...	Verkauf NA	Christine Koch	Vertrieb	425-707-...	sven@c...	463	Position		
16	Jan Sch...	Verkauf SA	Christine Koch	Vertrieb	425-707-...	jan@co...	464	Position		
17	Joachi...	Verkauf - ...	Christine Koch	Vertrieb	425-707-...	joachim...	466	Position		
18	Jens G...	Geschäft...	Heinrich Fischer	Vertrieb	425-707-...	jens@c...	541	Assistent		
19	Heinrich...	Senior VP...	Ingolf Stöber	Vertrieb	425-707-...	heinrich...	540	Manager		
20	Katja H...	Phase IV ...	Cornelia Träger	Forschung...	425-707-...	katja@c...	411	Position		20
21	Uta Erben	Leiter Dat...	Cornelia Träger	Forschung...	425-707-...	uta@co...	425	Position		21
22	Jose Lu...	Phase III...	Cornelia Träger	Forschung...	425-707-...	jose@c...	427	Position		22
23	Danielle...	Phase I-V...	Cornelia Träger	Forschung...	425-707-...	danielle...	429	Position		23
24	Sven B...	Phase II-V...	Helmut Hornig	Forschung...	425-707-...	sven@c...	431	Position		24
25	Anja Ri...	Techniker	Helmut Hornig	Forschung...	425-707-...	anja@c...	433	Position		25
26	Pascali...	Produktsu...	Patrick Gottwald	Forschung...	425-707-...	pascalin...	439	Position		26
27	Jae Pak	Databank...	Helmut Hornig	Forschung...	425-707-...	jae@co...	441	Position		27
28	Dorena ...	IIS-Manager	Helmut Hornig	Forschung...	425-707-...	dorena...	442	Position		28
29	Nurhan ...	VP Regul...	Helmut Hornig	Forschung...	425-707-...	nurhan...	451	Position		29

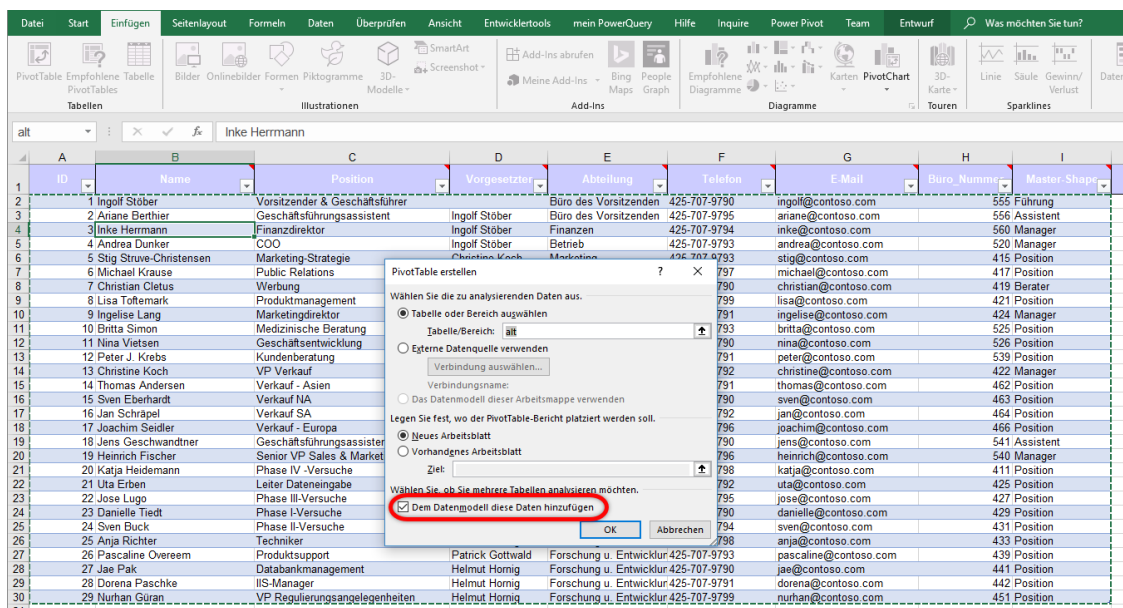
Datensatz: 1 von 29

7. PivotTabellen (ORGDATA05)

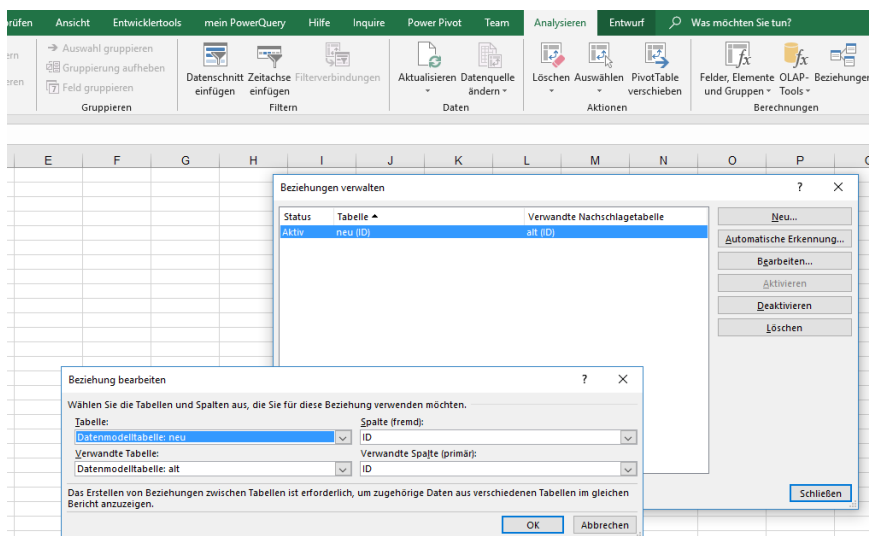
Und schließlich kann man eine PivotTabelle erstellen. Entweder mit dem „alten“ Assistenten, den man als Symbol herholen kann oder über die Tastenkombination [ALT] + [N] + [P]:



Flexibler ist sicherlich die „aktuelle“ Pivottabelle. Dort sollte die Option „dem Datenmodell diese Daten hinzufügen“ ausgewählt sein (dies kann man in Datei / Optionen / Daten als Standard festlegen):



Dort kann man nun eine Beziehung zwischen beiden Tabellen erstellen (PivotTableTools / analysieren / Berechnungen / Beziehungen):



Dann kann man eine Pivottabelle aufsetzen:

	A	B	C
1			
2			
3	Zeilenbeschriftungen	Anzahl von ID	
4	20	1	
5	21	1	
6	22	1	
7	23	1	
8	24	1	
9	25	1	
10	26	1	
11	27	1	
12	28	1	
13	29	1	
14	(Leer)	22	
15	Gesamtergebnis	32	
16			
17			
18			
19			
20			
21			
22			
23			
24			
25			
26			
27			
28			
29			
30			
31			
32			
33			
34			
35			
36			
37			
38			
39			
40			

8. Duplikatensuche: Formeln (ORGDAT11)

Eine weitere Möglichkeit zwei Listen miteinander zu vergleichen besteht darin sie untereinander zu kopieren. Zur besseren Darstellung wurde eine Linie unter die erste Liste eingefügt:

	A	B	C
1	ID	Name	Position
2	1	Ingolf Stöber	Vorsitzender & Geschäftsführer
3	2	Ariane Berthier	Geschäftsführungsassistent
4	3	Inke Hermann	Finanzdirektor
5	4	Andrea Dunker	COO
6	5	Stig Struve-Christensen	Marketing-Strategie
7	6	Michael Krause	Public Relations
8	7	Christian Cletus	Werbung
9	8	Lisa Tofteemark	Produktmanagement
10	9	Ingelise Lang	Marketingdirektor
11	10	Britta Simon	Medizinische Beratung
12	11	Nina Vietsen	Geschäftsentwicklung
13	12	Peter J. Krebs	Kundenberatung
14	13	Christine Koch	VP Verkauf
15	14	Thomas Andersen	Verkauf - Asien
16	15	Sven Eberhardt	Verkauf NA
17	16	Jan Schräpel	Verkauf SA
18	17	Joachim Seidler	Verkauf - Europa
19	18	Jens Geschwandtner	Geschäftsführungsassistent
20	19	Heinrich Fischer	Senior VP Sales & Marketing
21	20	Katja Heidemann	Phase IV -Versuche
22	21	Uta Erben	Leiter Dateneingabe
23	22	Jose Lugo	Phase III-Versuche
24	23	Danielle Tiedt	Phase I-Versuche
25	24	Sven Buck	Phase II-Versuche
26	25	Anja Richter	Techniker
27	26	Pascaline Overeem	Produktsupport
28	27	Jae Pak	Databankmanagement
29	28	Dorena Paschke	IT-Manager
30	29	Nurhan Güran	VP Regulierungsangelegenheiten
31	20	Katja Heidemann	Phase IV -Versuche
32	21	Uta Erben	Leiter Dateneingabe
33	22	Jose Lugo	Phase III-Versuche
34	23	Danielle Tiedt	Phase I-Versuche
35	24	Sven Buck	Phase II-Versuche
36	25	Anja Richter	Techniker
37	26	Pascaline Overeem	Produktsupport
38	27	Jae Pak	Databankmanagement

Formeln, wie beispielsweise ZÄHLENWENN ermitteln doppelte (und einfache) Vorkommen.

9. Duplikatensuche: Bedingte Formatierung (ORGDATA12)

Der Assistent „Bedingte Formatierung“ stellt die Option „Doppelte Werte“ zur Verfügung:

The screenshot shows the Excel interface with the 'Bedingte Formatierung' task pane open. The 'Doppelte Werte' option is selected. The main spreadsheet displays a list of employees with columns for ID, Name, Position, Vorgesetzter, and Abteilung. Some cells are highlighted in red, indicating duplicates.

Nach diesen farbigen Zellen kann sortiert und gefiltert werden.

Der Assistent „Duplikate entfernen“ lösche die doppelt vorkommenden Werte:

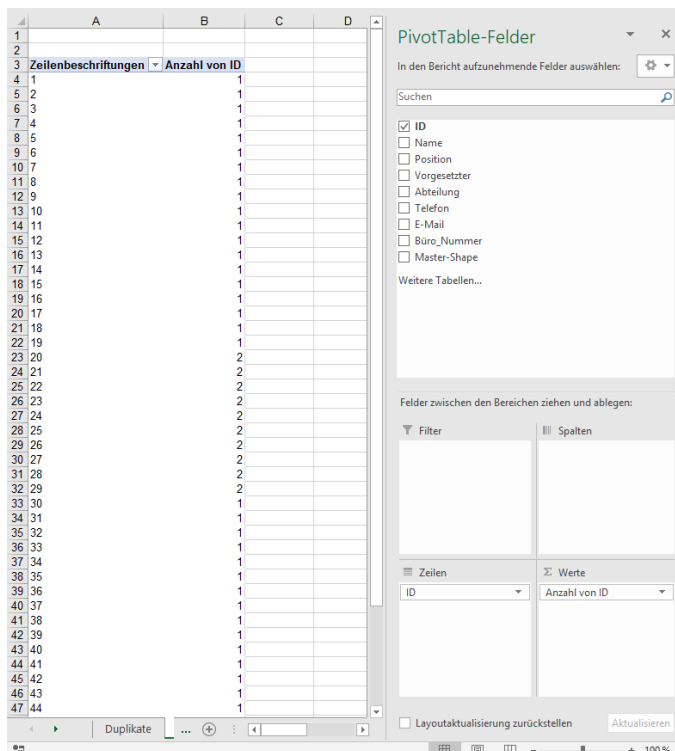
The screenshot shows the Excel interface with the 'Duplikate entfernen' task pane open. The 'Duplikate entfernen' option is selected. The main spreadsheet displays a list of employees with columns for ID, Name, Position, Vorgesetzter, and Abteilung. Some cells are highlighted in red, indicating duplicates.

Achtung

Es wird nicht angezeigt, welche Werte doppelt vorkamen. Lediglich die Anzahl wird ermittelt.

10. Duplikatensuche: Pivottable (ORGDATA13)

Die Lösung, die Duplikate über eine Pivottable zu ermitteln, ist sicherlich trivial:



11. Duplikatensuche: Spezialfilter (ORGDAT14)

Und schließlich stellt der Spezialfilter (Daten / Sortieren und Filtern / Erweitert) eine Lösung für die Duplikatensuche dar:

Entweder auf ein anderes Tabellenblatt:

	A	B	C	D	E	F	G	H	I
1	ID	Name	Position	Vorgesetzter	Abteilung	Telefon	E-Mail	Büro Nummer	Master-Shape
2	1	Ingolf Stöber	Vorsitzender & Geschäftsführer	Ingolf Stöber	Büro des Vor	425-707-9790	ingolf@contoso.com	555	Führung
3	2	Anane Berthio	Geschäftsführer	Ingolf Stöber	Büro des Vor	425-707-9795	anane@contoso.com	556	Assistent
4	3	Inke Herrman	Finanzdirektor	Ingolf Stöber	Finanzen	425-707-9794	inke@contoso.com	560	Manager
5	4	Andrea Dunki	COO	Ingolf Stöber	Betrieb	425-707-9793	andrea@contoso.com	520	Manager
6	5	Stig Struve-C	Marketing-Str	Christine Koc	Marketing	425-707-9793	stig@contoso.com	415	Position
7	6	Michael Krau	Public Relations	Ingelise Lang	Marketing	425-707-9797	michael@contoso.com	417	Position
8	7	Christian Clet	Werbung	Ingelise Lang	Marketing	425-707-9790	christian@contoso.com	419	Berater
9	8	Lisa Toftemar	Produktmanager	Ingelise Lang	Marketing	425-707-9799	lisa@contoso.com	421	Position
10	9	Ingelise Lang	Marketingdirektorin	Christine Koc	Marketing	425-707-9791	ingelise@contoso.com	424	Manager
11	10	Britta Simon	Medizinische	Ingelise Lang	Marketing	425-707-9793	britta@contoso.com	525	Position
12	11	Nina Vietsen	Geschäftsentwicklerin	Christine Koc	Marketing	425-707-9790	nina@contoso.com	526	Position
13	12	Peter J. Krebs	Kundenberater	Christine Koc	Marketing	425-707-9790	peter@contoso.com	539	Position
14	13	Christine Koc	VP Verkauf	Christine Koc	Marketing	425-707-9790	christine@contoso.com	422	Manager
15	14	Thomas André	Verkauf - Asien	Christine Koc	Marketing	425-707-9790	thomas@contoso.com	462	Position
16	15	Sven Eberhard	Verkauf NA	Christine Koc	Marketing	425-707-9790	sven@contoso.com	463	Position
17	16	Jan Schräpel	Verkauf SA	Christine Koc	Marketing	425-707-9790	jan@contoso.com	464	Position
18	17	Joachim Seid	Verkauf - Europa	Christine Koc	Marketing	425-707-9790	joachim@contoso.com	466	Position
19	18	Jens Geschw	Geschäftsführer	Christine Koc	Marketing	425-707-9790	jens@contoso.com	541	Assistent
20	19	Heinrich Fisci	Senior VP Sales	Christine Koc	Marketing	425-707-9790	heinrich@contoso.com	540	Manager
21	20	Katja Heidemann	Phase IV - Verkauf	Christine Koc	Marketing	425-707-9790	katja@contoso.com	411	Position
22	21	Uta Erben	Leiter Daten	Christine Koc	Marketing	425-707-9790	uta@contoso.com	425	Position
23	22	Jose Lugo	Phase III - Verkauf	Christine Koc	Marketing	425-707-9790	jose@contoso.com	427	Position
24	23	Danielle Tiedt	Phase I - Verkauf	Christine Koc	Marketing	425-707-9790	danielle@contoso.com	429	Position
25	24	Sven Buck	Phase II - Verkauf	Christine Koc	Marketing	425-707-9790	sven@contoso.com	431	Position
26	25	Anja Richter	Techniker	Christine Koc	Marketing	425-707-9790	anja@contoso.com	433	Position
27	26	Pascaline Ovi	Produktsupport	Christine Koc	Marketing	425-707-9793	pascaline@contoso.com	439	Position
28	27	Jae Pak	Databankmanager	Christine Koc	Marketing	425-707-9790	jae@contoso.com	441	Position
29	28	Dorena Pascali	IS-Manager	Christine Koc	Marketing	425-707-9791	dorena@contoso.com	442	Position
30	29	Nurhan Gürar	VP Regulierung	Christine Koc	Marketing	425-707-9799	nurhan@contoso.com	451	Position
31	30	Helmut Hornig	VP Neuentwicklung	Christine Koc	Marketing	425-707-9793	helmut@contoso.com	452	Manager
32	31	Jens Johannis	Fertigungsstrateg	Christine Koc	Marketing	425-707-9793	jens@contoso.com	453	Position
33	32	Karen Berg	Qualitätssicherer	Christine Koc	Marketing	425-707-9792	karen@contoso.com	455	Position
34	33	Mike Schneid	VP Fertigung	Christine Koc	Marketing	425-707-9790	mike@contoso.com	456	Manager
35	34	Fukiko Ogisu	Konstruktion	Christine Koc	Marketing	425-707-9792	fukiko@contoso.com	457	Position
36	35	Manuela Döni	Senior VP Fertigung	Christine Koc	Marketing	425-707-9792	manuela@contoso.com	458	Manager
37	36	Peter Brehm	Geschäftsführer	Christine Koc	Marketing	425-707-9795	peter@contoso.com	459	Assistent
38	37	Sunil Koduri	Prozessentwickler	Christine Koc	Marketing	425-707-9792	sunil@contoso.com	465	Position
39	38	Stefan Knorr	Produktentwickler	Christine Koc	Marketing	425-707-9794	stefan@contoso.com	467	Position

Oder auf dem gleichen Tabellenblatt, wo die Duplikate ausgeblendet werden:

	A	B	C	D
1	ID	Name	Position	Vorgesetzter
2	1	Ingolf Stöber	Vorsitzender & Geschäftsführer	
3	2	Ariane Berthier	Geschäftsführungsassistent	Ingolf Stöber
4	3	Inke Herrmann	Finanzdirektor	Ingolf Stöber
5	4	Andrea Dunker	COO	Ingolf Stöber
6	5	Stig Struve-Christensen	Marketing-Strategie	Christine Koch
7	6	Michael Krause	Public Relations	Ingelise Lang
8	7	Christian Cletus	Werbung	Ingelise Lang
9	8	Lisa Tofte mark	Produktmanagement	Ingelise Lang
10	9	Ingelise Lang	Marketingdirektor	Christine Koch
11	10	Britta Simon	Medizinische Beratung	Ingelise Lang
12	11	Nina Vietsen	Geschäftsentwicklung	Heinrich Fischer
13	12	Peter J. Krebs	Kundenberatung	Ingelise Lang
14	13	Christine Koch	VP Marketing	Heinrich Fischer
15	14	Thomas Andersen		Christine Koch
16	15	Sven Eberhardt		Christine Koch
17	16	Jan Schräpel		Christine Koch
18	17	Joachim Seidler		Christine Koch
19	18	Jens Geschwandtner		Heinrich Fischer
20	19	Heinrich Fischer		Ingolf Stöber
21	20	Katja Heidemann		Cornelia Träge
22	21	Uta Erben		Cornelia Träge
23	22	Jose Lugo		Cornelia Träge
24	23	Danielle Tiedt		Cornelia Träge
25	24	Sven Buck		Helmut Hornig
26	25	Anja Richter	Techniker	Helmut Hornig
27	26	Pascaline Overeem	Produktsupport	Patrick Gottwald
28	27	Jae Pak	Databankmanagement	Helmut Hornig
29	28	Dorena Paschke	IS-Manager	Helmut Hornig
30	29	Nurhan Güran	VP Regulierungsangelegenheiten	Helmut Hornig
41	30	Helmut Hornig	VP Neuentwicklungen Pharmazie	Manuela Döring
42	31	Jens Johannsen	Fertigungsstrategie	Mike Schneider
43	32	Karen Berg	Qualitätssicherung	Mike Schneider
44	33	Mike Schneider	VP Fertigung	Manuela Döring
45	34	Fukiko Ogisu	Konstruktion	Manuela Döring
46	35	Manuela Döring	Senior VP Forschung u. Entwicklung	Ingolf Stöber
47	36	Peter Brehm	Geschäftsführungsassistent	Manuela Döring
48	37	Sunil Koduri	Prozessentwicklungslabore	Mike Schneider

Spezialfilter

Aktion

☒ Liste an gleicher Stelle filtern

☐ An eine andere Stelle kopieren

Listebereich:

Kriterienbereich:

Kopieren nach:

☒ Keine Duplikate

OK

Abbrechen

12. Inquire

Und schließlich wäre noch der Inquire als Werkzeug zu nennen:

Daten Start Einfügen Seitenlayout Formeln Daten Überprüfen Assistent Entwicklertools mein PowerQuery Hilfe Inquire Power Pivot Team Was möchten Sie tun?									
Arbeitsmappanalyse Arbeitsmappenbeziehung Arbeitsblattbeziehung Zellbeziehung Diagramm Daten vergleichen Übermäßige Zellformatierung entfernen Verschiedenes									
A1 ID Name Position Vorgesetzter Abteilung Telefon E-Mail Büro_Nummer Master Shape									
1	ID	Name	Position	Vorgesetzter	Abteilung	Telefon	E-Mail	Büro_Nummer	Master Shape
2	20	Katja Heidemann	Phase IV -Versuche	Cornelia Träger	Forschung u. Entwicklung	425-707-9798	katja@contoso.com	411	Position
3	21	Uta Erben	Leiter Dateneingabe	Cornelia Träger	Forschung u. Entwicklung	425-707-9792	uta@contoso.com	425	Position
4	22	Jose Lugo	Phase III-Versuche	Cornelia Träger	Forschung u. Entwicklung	425-707-9795	jose@contoso.com	427	Position
5	23	Danielle Tiedt	Phase I-Versuche	Cornelia Träger	Forschung u. Entwicklung	425-707-9790	danielle@contoso.com	429	Position
6	24	Sven Buck	Phase II-Versuche	Helmut Hornig	Forschung u. Entwicklung	425-707-9794	sven@contoso.com	431	Position
7	25	Anja Richter	Techniker	Helmut Hornig	Forschung u. Entwicklung	425-707-9798	anja@contoso.com	433	Position
8	26	Pascaline Overeem	Produktsupport	Patrick Gottwald				439	Position
9	27	Jae Pak	Databankmanagement	Helmut Hornig				441	Position
10	28	Dorena Paschke	IS-Manager	Helmut Hornig				442	Position
11	29	Nurhan Güran	VP Regulierungsangelegenheiten	Helmut Hornig				451	Position
12	30	Helmut Hornig	VP Neuentwicklungen Pharmazie	Manuela Döring				452	Manager
13	31	Jens Johannsen	Fertigungsstrategie	Mike Schneider				453	Position
14	32	Karen Berg	Qualitätssicherung	Mike Schneider				455	Position
15	33	Mike Schneider	VP Fertigung	Manuela Döring				456	Manager
16	34	Fukiko Ogisu	Konstruktion	Manuela Döring				457	Position
17	35	Manuela Döring	Senior VP Forschung u. Entwicklung	Ingolf Stöber				458	Manager
18	36	Peter Brehm	Geschäftsführungsassistent	Manuela Döring				459	Assistent
19	37	Sunil Koduri	Prozessentwicklungslabore	Mike Schneider	Forschung u. Entwicklung	425-707-9792	sunil@contoso.com	465	Position
20	38	Stefan Knorr	Produktentwicklungslabore	Mike Schneider	Forschung u. Entwicklung	425-707-9791	stefan@contoso.com	467	Position
21	39	Jennifer Riegle	Produktverwaltung	Mike Schneider	Forschung u. Entwicklung	425-707-9794	jennifer@contoso.com	469	Position
22	40	Michael Berth	Pre-Market-Reporting	Patrick Gottwald	Forschung u. Entwicklung	425-707-9793	michael@contoso.com	518	Position

Allerdings: Das Ergebnis ist nichtssagend!

Listen /// Excelstammtisch vom 08.01.2019

Spreadsheet Compare - File 1: [ORGDATAT1.xlsx] - File 2: [ORGDATAT2.xlsx]

Home | Compare | Show Details | Show Formulas | View | Export | Options | Help

	A	B	C	D	E	F	G	H	I
1	ID	Name	Position	Vorgesetz	Abteilung	Telefon	E-Mail	Büro_Num	Master-Sha
2	1	Ingolf Stob	Vorstandende	Büro die V	ingolf@cont	555	Führung		
3	2	Katja Heide	Phase IV -	Cornelia Tr	katja@cont	411	Position		
4	3	Uta Erben	Leiter Data	Cornelia Tr	425-707-97	uta@cont	425	Position	
5	4	Jose Lugo	Phase III-V	Cornelia Tr	425-707-97	jose@cont	427	Position	
6	5	Danielle Ti	Phase I-Ver	Cornelia Tr	425-707-97	danielle@cont	429	Position	
7	6	Sven Buck	Phase IV	Helmut Hor	425-707-97	sven@cont	431	Position	
8	7	Anja Richte	Techniker	Helmut Hor	425-707-97	anja@cont	433	Position	
9	8	Pascaline O	Produktsup	Patrick Got	425-707-97	pascaline@cont	441	Position	
10	9	Jae Pak	Databank	Helmut Hor	425-707-97	jae@cont	441	Position	
11	10	Dorene Pas	ISS-Manager	Helmut Hor	425-707-97	dorene@cont	442	Position	
12	11	Nurhan Gor	VP Regaller	Helmut Hor	425-707-97	nurhan@cont	451	Position	
13	12	Manuela D	VP Neuent	Manuela D	425-707-97	manuela@cont	452	Manager	
14	13	Jens Johan	Fertigungs	Mika Schme	425-707-97	jens@cont	453	Position	
15	14	Karen Berg	Qualitäts	Mika Schme	425-707-97	karen@cont	455	Position	
16	15	Mika Schme	VP Fertigung	Manuela D	425-707-97	mika@cont	456	Manager	
17	16	Fukiko Ogisi	Konstruktio	Manuela D	425-707-97	fukiko@cont	457	Position	
18	17	Manuela D	Senior VP F	Ingolf Stob	425-707-97	manuela@cont	458	Manager	
19	18	Peter Brh	Geschäftsf	Manuela D	425-707-97	peter@cont	459	Assistent	
20	19	Sunil Kodur	Prozessent	Mika Schme	425-707-97	sunil@cont	465	Position	
21	20	Stefan Kio	Produktant	Mika Schme	425-707-97	stefan@cont	467	Position	
22	21	Jennifer R	Produktent	Mika Schme	425-707-97	jennifer@cont	469	Position	
23	22	Michael Ber	Pre-Market	Patrick Got	425-707-97	michael@cont	518	Position	
24	23	Thorsten A	Post-Market	Patrick Got	425-707-97	thorsten@cont	517	Position	
25	24	Anja Bost	Leiter Data	Patrick Got	425-707-97	anja@cont	443	Position	
26	25	Patrick Got	Sicherheits	Manuela D	425-707-97	patrick@cont	522	Manager	
27	26	Cornelia Tr	Direktor K	Manuela D	425-707-97	cornelia@cont	523	Manager	
28	27	Walter Wei	Forschung	Manuela D	425-707-97	walter@cont	468	Manager	
29	28	Lutz Gabha	Entwicklun	Walter Wei	425-707-97	lutz@cont	471	Position	
30	29	Markus Bre	Forscher	Walter Wei	425-707-97	markus@cont	473	Position	
31	30	Meng Phu	Forscher	Markus Bre	425-707-97	meng@cont	475	Position	
32	31	Marie Rein	Forscher	Walter Wei	425-707-97	marie@cont	477	Position	
33	32	Henrik Jens	Forschungs	Walter Wei	425-707-97	henrik@cont	479	Position	
34	33	Helge Thre	Entwicklun	Walter Wei	425-707-97	helge@cont	481	Position	

Ready - File 1: [ORGDATAT1.xlsx] - File 2: [ORGDATAT2.xlsx] - Total Displayed Items: 3

Enable | Option

- ☒ Select All
- ☒ Extended Values
- ☒ Calculated Values
- ☒ Formulas
- ☐ SyncGen Formulas
- ☐ SyncGen Formulas Errors
- ☒ Structural
- ☒ Names
- ☐ SyncGen Names
- ☐ SyncGen Names Error
- ☐ Tables
- ☐ Data Connection
- ☒ Cell Format
- ☒ Cell Protection
- ☒ Sheet/Workbook Protection

Sheet | Cell | Value 1 | Value 2 | Change Description

neu | neu | alt | neu | Renamed Sheet A Position 1.
Deleted Rows 2,20.
Added Rows 12,33.

Count

Extended Values
Calculated Values
Formulas
System Formulas
System Formulas (Errors)
Structural
Names
SyncGen Names
SyncGen Names (Errors)
Tables
Data Connections
Cell Formats
Cell Protection
Sheet/Workbook Protection

Hinweis

Der Inquire wird (laut einigen Informationen) nicht mehr unterstützt.